

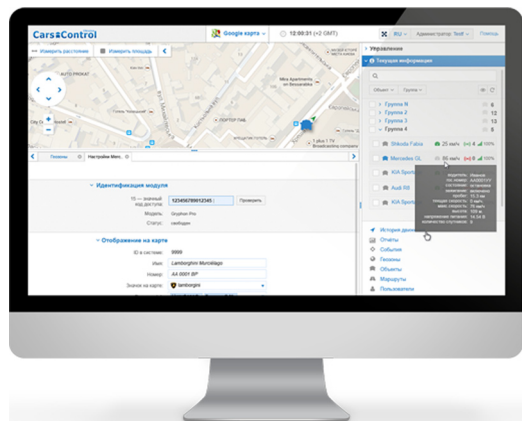
WEB - СИСТЕМИ GPS/ГЛОНАСС - МОНІТОРИНГУ – ПОГЛЯД В МАЙБУТНЄ!

Ми живемо в час, коли інформаційна індустрія перейшла в стадію нескінченних можливостей. Інформаційний простір наповнений різноманітними системами та інструментами, в основі яких, єдина ціль – зробити наше життя комфортним, а бізнес-можливості – безмежними. Такий стрімкий розвиток можливий завдяки глобальній інформаційній мережі Інтернет, яка дозволяє з'єднати різноманітні галузі промисловості в єдиний простір та виконувати їх контроль централізовано. А саме це і потрібно сучасному бізнесу. Системи моніторингу займають одне з перших місць завдяки необхідності контролю пересування. Вони поділяються на три типи: клієнтські системи, гібридні системи та WEB-системи. Саме про останні і йтиме мова далі.

WEB-системи GPS/Глонасс-моніторингу дають можливість доступу до інформації через мережу Інтернет. Головна їх перевага – це відсутність в необхідності використання додаткового програмного забезпечення, а для доступу до системи використовується WEB-браузер, який є невід'ємною частиною сучасного «гаджету». Все стрімкіше вони відтісняють «неповороткі» персональні комп'ютери.

Для задоволення вимог користувача сучасна WEB-система моніторингу повинна відповідати багатьом критеріям, які роблять її ефективнішою в порівнянні з іншими типами систем. Дана система

характеризується можливістю доступу в режимі 24/7, конфіденційністю інформації що зберігається, високою швидкістю доступу, резервним копіюванням даних, широкими можливостями щодо аналізу



даних, а також зрозумілим інтерфейсом для користувача. І це тільки загальні критерії, а крім них існують ще й критерії для задоволення функціональних вимог. Системи, що дають можливість побачити на карті тільки поточну інформацію по автомобілю, вже не відповідають вимогам і давно застаріли. Для користувача також важливо мати можливість перегляду історії пересування за будь-який період часу, створити звіт по пересуванню з відображенням інформації про стоянки та зупинки з зазначенням часу. Для спеціальної техніки, де крім звичайного моніторингу, є необхідність в контролі різноманітних показників, таких як паливо, напруга, температура, WEB-система пови-

нна давати можливість формування різноманітних графіків та звітів по датчикам (ДРП, ДВП). Компаніям, що займаються перевезенням вантажу, зазвичай важливо контролювати рух по заданому маршруту з відображенням повідомлень в разі відхилення. Система повинна мати можливість організації багаторівневого доступу, для випадків, коли спостерігається розподілення обов'язків по роботі відносно контролю пересування.

Для задоволення вимог в сфері логістики має бути доступний функціонал по роботі з контрольними зонами (геозонами) для фіксації їх перетинання, з можливістю створення звітів. І це далеко не весь перелік вимог стосовно сучасних систем моніторингу.

Напрямок моніторингу спрямований в сторону повної чи часткової інтеграції з сучасними системами автоматизації та диспетчеризації служб порятунку та охорони. Все частіше великі підприємства ставлять за мету отримання можливостей по автоматичному реагуванню вище зазначеними службами, в разі виникнення непередбачуваних ситуацій. В таких випадках, інтелектуальні системи моніторингу приймають рішення самостійно, без втручання людини. Корпорації-виробники автомобілів все частіше комплектують свої авто інтегрованими системами передачі телеметричних даних, що дозволяє отримати всі переваги WEB-систем відразу після купівлі транспортного засобу без необхідності встанов-

лення додаткового обладнання.

Світова практика показує, що найбільшою популярністю користуються комплексні системи моніторингу. Під «комплексом» мається на увазі виробництво обладнання, а також розробка WEB-системи GPS/Глонасс-моніторингу однією компанією. Це дозволяє вирішувати задачі моніторингу, балансує вимоги між обладнанням та WEB-системою.

Компанія-виробник GPS/Глонасс-трекерів «Електронік Технолоджі» має в наявності повну технологічну базу, що відповідає як міжнародним стандартам так і сучасним вимогам користувача.

WEB-система GPS/Глонасс-моніторингу «ISMO» є результатом нашого багаторічного досвіду в сфері моніторингу транспортних засобів. «ISMO» побудована на базі сучасного обладнання з використання найновітніших досягнень в сфері розробки програмного забезпечення. Функціональні можливості нашого комплексу дозволяють покривати вимоги будь-якої галузі промисловості.

Для досягнення інтеграції з різноманітними системами (центри диспетчеризації по охороні та ін.) ми маємо всі необхідні документи та сертифікати.

Ми уважні до потреб кожного клієнта, а наша продукція створюється з поглядом в майбутнє!

Прес-служба
ТОВ «Електронік Технолоджі»
CARS-CONTROL™
www.cars-control.ua